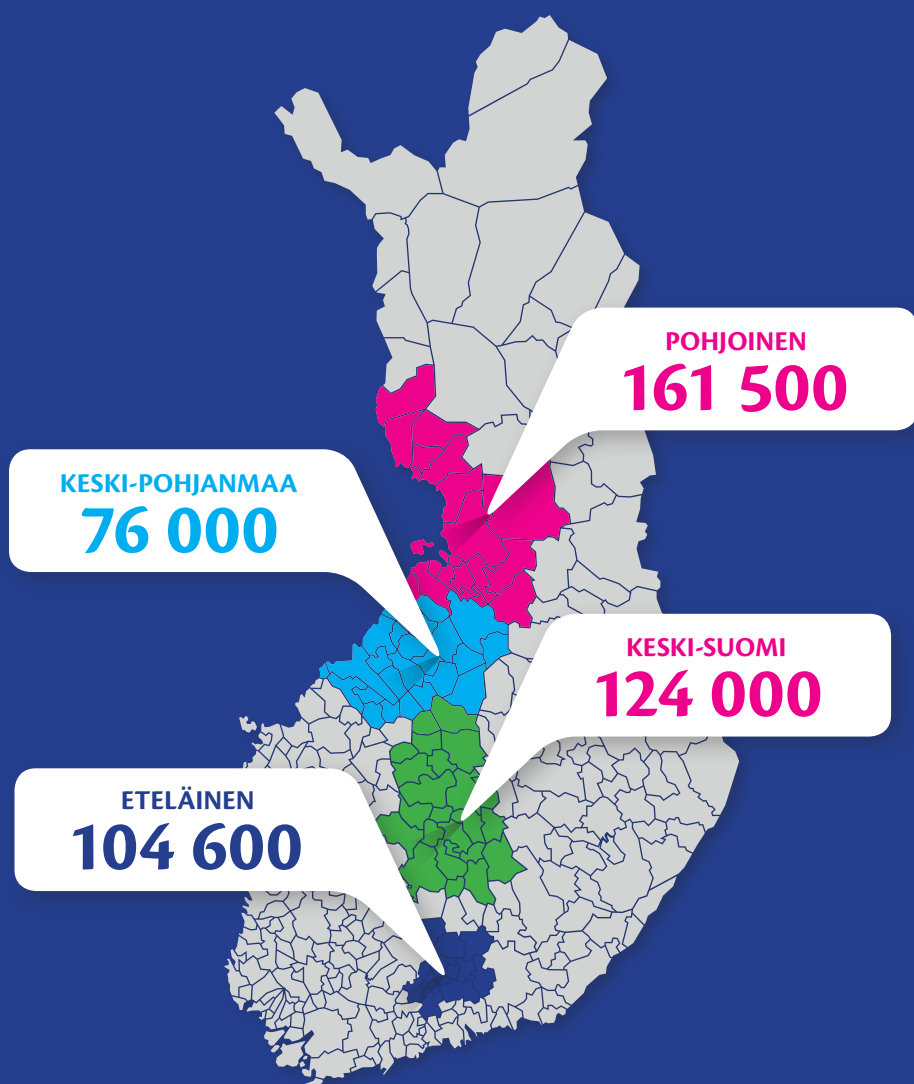


# YLIVOIMAINEN JAKELU!



OTA YHTEYTTÄ: ☎ 0500 797 322 ✉ [jaana.laakko@kauppasuomi.fi](mailto:jaana.laakko@kauppasuomi.fi)

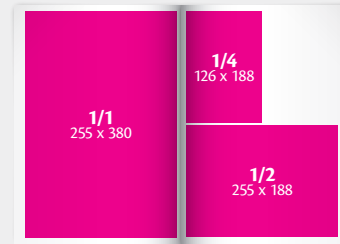
# Ilmoituskoot, -hinnat ja aineiston toimitus

## Sisäsivu



Koko	Pohjoinen	K-Pohjanmaa	Eteläinen	Keski-Suomi	Kaikki alueet
1/4	490 €	290 €	350 €	425 €	1 244 €
1/2	890 €	550 €	590 €	740 €	2 216 €
1/1	1 690 €	950 €	1 150 €	1 370 €	4 048 €

## Takasivu / 2. sivu (2. sivulla sisäsivun ilmoituskoot)



Koko	Pohjoinen	K-Pohjanmaa	Eteläinen	Keski-Suomi	Kaikki alueet
1/4	630 €	375 €	450 €	530 €	1 588 €
1/2	1 150 €	715 €	760 €	950 €	2 860 €
1/1	2 350 €	1 230 €	1 495 €	1 790 €	5 492 €

## Liite



Sivuja	Pohjoinen	K-Pohjanmaa	Eteläinen	Keski-Suomi	Kaikki alueet
4	4 200 €	2 400 €	2 800 €	3 400 €	12 800 €
8	8 200 €	4 700 €	5 500 €	6 700 €	25 100 €
12	11 800 €	6 700 €	7 800 €	9 500 €	35 800 €
16	15 200 €	8 800 €	10 100 €	12 300 €	46 400 €

## Ilmestymispäivät:

Vk 3	15.1.	Vk 21	20.5.	Vk 40	30.9.
Vk 5	29.1.	Vk 23	3.6.	Vk 42	14.10.
Vk 7	12.2.	Vk 25	17.6.	Vk 44	28.10.
Vk 9	26.2.	Vk 28	8.7.	Vk 46	11.11.
Vk 11	11.3.	Vk 30	22.7.	Vk 48	25.11.
Vk 13	25.3.	Vk 32	5.8.	Vk 50	9.12.
Vk 15	8.4.	Vk 34	19.8.	Vk 52	23.12.
Vk 17	22.4.	Vk 36	2.9.		
Vk 19	6.5.	Vk 38	16.9.		

### Aineiston toimitus:

**Ilmoitusvaraus** viimeistään ilmestymisviikkoa edeltävänä perjantaina klo 10:00 mennessä

**Valmis aineisto:** [ilmoitukset@kauppasuomi.fi](mailto:ilmoitukset@kauppasuomi.fi)

- Toimitettava viimeistään ilmestymisviikkoa edeltävänä maanantaina klo 10:00 mennessä
- Painovalmiit aineistot lähetetään sähköpostitse PDF-muodossa.

**Ladottava aineisto:** [ilmoitukset@kauppasuomi.fi](mailto:ilmoitukset@kauppasuomi.fi)

- Toimitettava viimeistään ilmestymisviikkoa edeltävänä perjantaina klo 10:00 mennessä
- Muokattavan PDF-aineiston yhteydessä tulee lähettää myös siinä käytetyt fontit.

Lehdellä on oikeus kieltäytyä julkaisemasta ilmoitusta. Ilmoittaja vastaa siitä, että lehdelle annettu aineiston julkaiseminen tapahtuu kenenkään tekijänoikeutta loukkaamatta ja ilmoitus on lakien ja asetusten mukainen. Lehdellä on oikeus muuttaa jakelualetta. Asiakkaalla on oikeus jakelualetteen muuttuessa purkaa vuosisopimus.

### Julkaisutiedot:

**Julkaisija:** Kärkkäinen Oy

**Päätoimittaja:** Reetta Reinman

**Painatus:** Lehtisepät Oy, Lahti ja Jyväskylä | Kaleva Oy, Oulu

**ISSN (lehti):** 2341-9377

**ISSN (verkko):** 2341-9385

**Jakelu:** Suomen Suoramainonta Oy, Posti Oyj

### Levikkialennukset (ei koske liitteitä):

1 alue	-
2 aluetta	-10 %
3-4 aluetta	-20 %

### Määräalennukset (ei koske liitteitä):

<b>Kvartaali</b> (6 ilmoitusta)	-10 %
<b>Puoli vuotta</b> (12 ilmoitusta)	-20 %
<b>Vuosi</b> (24 ilmoitusta)	-30 %

Huom! Määräalennus ei koske etusivua

### Ilmoituksen valmistusmaksu:

1/4-sivu:	60 €
1/2-sivu:	100 €
1/1-sivu:	190 €

### Advertorialmaksu (sisältää taiton):

1/2-sivu:	220 €
1/1-sivu:	220 €

### Maksuehdot

Maksuehto yhtiössä 14 vrk netto, viivästyskorko 11 %.  
Hintoihin lisätään voimassa oleva arvonlisävero (24 %).

### Palstanleveydet

1 palsta:	40 mm
2 palsta:	83 mm
3 palsta:	126 mm
4 palsta:	169 mm
5 palsta:	212 mm
6 palsta:	255 mm

### Jakeluaueet

<b>Eteläinen:</b>	104 600 kpl
<b>Keski-Suomi</b>	124 000 kpl
<b>Keski-Pohjanmaa:</b>	76 000 kpl
<b>Pohjoinen:</b>	161 500 kpl

**OTA YHTEYTTÄ:**

☎ 0500 797 322

✉ [jaana.laakko@kauppasuomi.fi](mailto:jaana.laakko@kauppasuomi.fi)