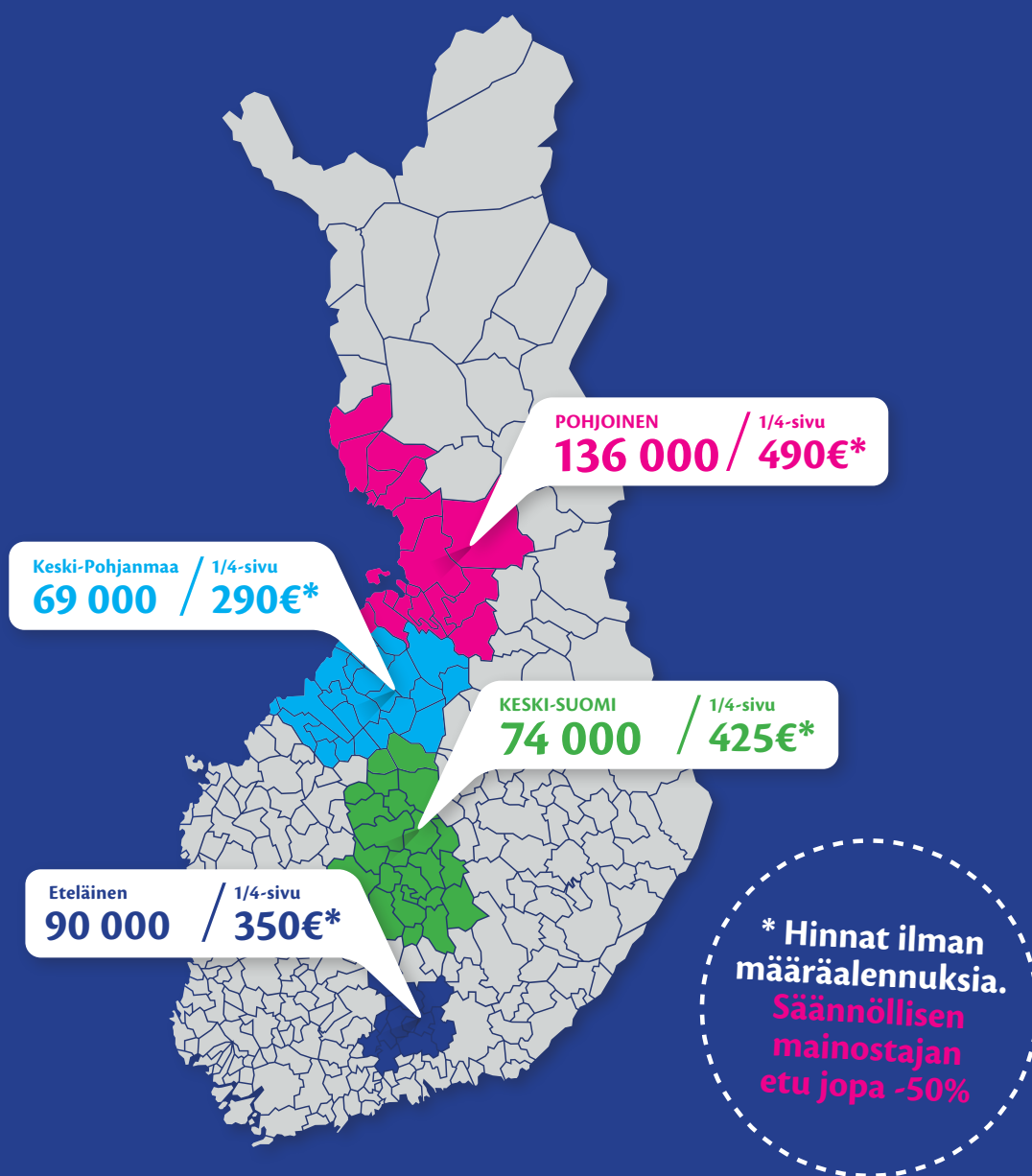


# YLIVOIMAINEN JAKELU, KYLÄLEHDEN HINNAT!



OTA YHTEYTTÄ: ☎ 0500 797 322 ✉ jaana.laakko@kauppasuomi.fi

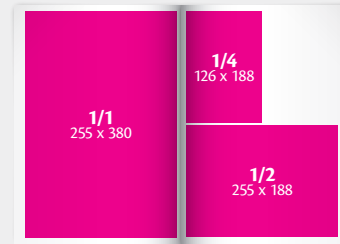
# Ilmoituskoot, -hinnat ja aineiston toimitus

## Sisäsivu



Koko	Pohjoinen	K-Pohjanmaa	Eteläinen	Keski-Suomi	Kaikki alueet
1/4	490 €	290 €	350 €	425 €	1 244 €
1/2	890 €	550 €	590 €	740 €	2 216 €
1/1	1 690 €	950 €	1 150 €	1 370 €	4 048 €

## Takasivu / 2. sivu (2. sivulla sisäsivun ilmoituskoot)



Koko	Pohjoinen	K-Pohjanmaa	Eteläinen	Keski-Suomi	Kaikki alueet
1/4	630 €	375 €	450 €	530 €	1 588 €
1/2	1 150 €	715 €	760 €	950 €	2 860 €
1/1	2 350 €	1 230 €	1 495 €	1 790 €	5 492 €

## Liite



Sivuja	Pohjoinen	K-Pohjanmaa	Eteläinen	Keski-Suomi	Kaikki alueet
4	4 200 €	2 400 €	2 800 €	3 400 €	12 800 €
8	8 200 €	4 700 €	5 500 €	6 700 €	25 100 €
12	11 800 €	6 700 €	7 800 €	9 500 €	35 800 €
16	15 200 €	8 800 €	10 100 €	12 300 €	46 400 €

## Ilmestymispäivät:

Vko 3	19.1.	Vko 21	25.5.	Vko 39	28.9.
Vko 5	1.2.	Vko 23	8.6.	Vko 41	12.10.
Vko 7	16.2.	Vko 25	22.6.	Vko 43	26.10.
Vko 9	2.3.	Vko 27	6.7.	Vko 45	9.11.
Vko 11	16.3.	Vko 29	20.7.	Vko 49	7.12.
Vko 13	30.3.	Vko 33	17.8.	Vko 51	21.12.
Vko 15	13.4.	Vko 35	31.8.		
Vko 19	11.5.	Vko 37	14.9.		

Viikoilla 17, 31 ja 47 ei ilmesty KauppaSuomea

### Aineiston toimitus:

**Ilmoitusvaraus** viimeistään ilmestymisviikkoa edeltävänä perjantaina klo 10:00 mennessä

**Valmis aineisto:** [ilmoitukset@kauppasuomi.fi](mailto:ilmoitukset@kauppasuomi.fi)

- Toimitettava viimeistään ilmestymisviikkoa edeltävänä perjantaina klo 14:00 mennessä
- Painovalmiit aineistot lähetetään sähköpostitse PDF-muodossa.

**Ladottava aineisto:** [ilmoitukset@kauppasuomi.fi](mailto:ilmoitukset@kauppasuomi.fi)

- Toimitettava viimeistään ilmestymisviikkoa edeltävänä perjantaina klo 10:00 mennessä
- Muokattavan PDF-aineiston yhteydessä tulee lähettää myös siinä käytetyt fontit.

Lehdellä on oikeus kieltäytyä julkaisemasta ilmoitusta. Ilmoittaja vastaa siitä, että lehdelle annettu aineiston julkaiseminen tapahtuu kenenkään tekijänoikeutta loukkaamatta ja ilmoitus on lakien ja asetusten mukainen. Lehdellä on oikeus muuttaa jakelualetta. Asiakkaalla on oikeus jakelualetteen muuttuessa purkaa vuosisopimus.

### Julkaisutiedot:

**Julkaisija:** Kärkkäinen Oy  
**Päätoimittaja:** Reetta Reinman  
**Painatus:** Lehtisepät Oy, Lahti ja Jyväskylä | Kaleva Oy, Oulu  
**ISSN (lehti):** 2341-9377  
**ISSN (verkko):** 2341-9385  
**Jakelu:** Suomen Suoramainonta Oy, Posti Oyj

### Levikkialennukset (ei koske liitteitä):

1 alue	-
2 aluetta	-10 %
3-4 aluetta	-20 %

### Määräalennukset (ei koske liitteitä):

<b>Kvartaali</b> (6 ilmoitusta)	-10 %
<b>Puoli vuotta</b> (12 ilmoitusta)	-20 %
<b>Vuosi</b> (23 ilmoitusta)	-30 %

### Ilmoituksen valmistusmaksu:

1/4-sivu:	60 €
1/2-sivu:	100 €
1/1-sivu:	190 €

### Advertorialmaksu (sisältää taiton):

1/2-sivu:	220 €
1/1-sivu:	220 €

### Maksuehdot

Maksuehto yhtiössä 14 vrk netto, viivästyskorko 11 %. Hintoihin lisätään voimassa oleva arvonlisävero (24 %).

### Palstanleveydet

1 palsta:	40 mm
2 palstaa:	83 mm
3 palstaa:	126 mm
4 palstaa:	169 mm
5 palstaa:	212 mm
6 palstaa:	255 mm

### Jakeluaueet

<b>Eteläinen:</b>	104 600 kpl
<b>Keski-Suomi:</b>	124 000 kpl
<b>Keski-Pohjanmaa:</b>	76 000 kpl
<b>Pohjoinen:</b>	161 500 kpl

**OTA YHTEYTTÄ:**  
 ☎ 0500 797 322  
 ✉ [jaana.laakko@kauppasuomi.fi](mailto:jaana.laakko@kauppasuomi.fi)